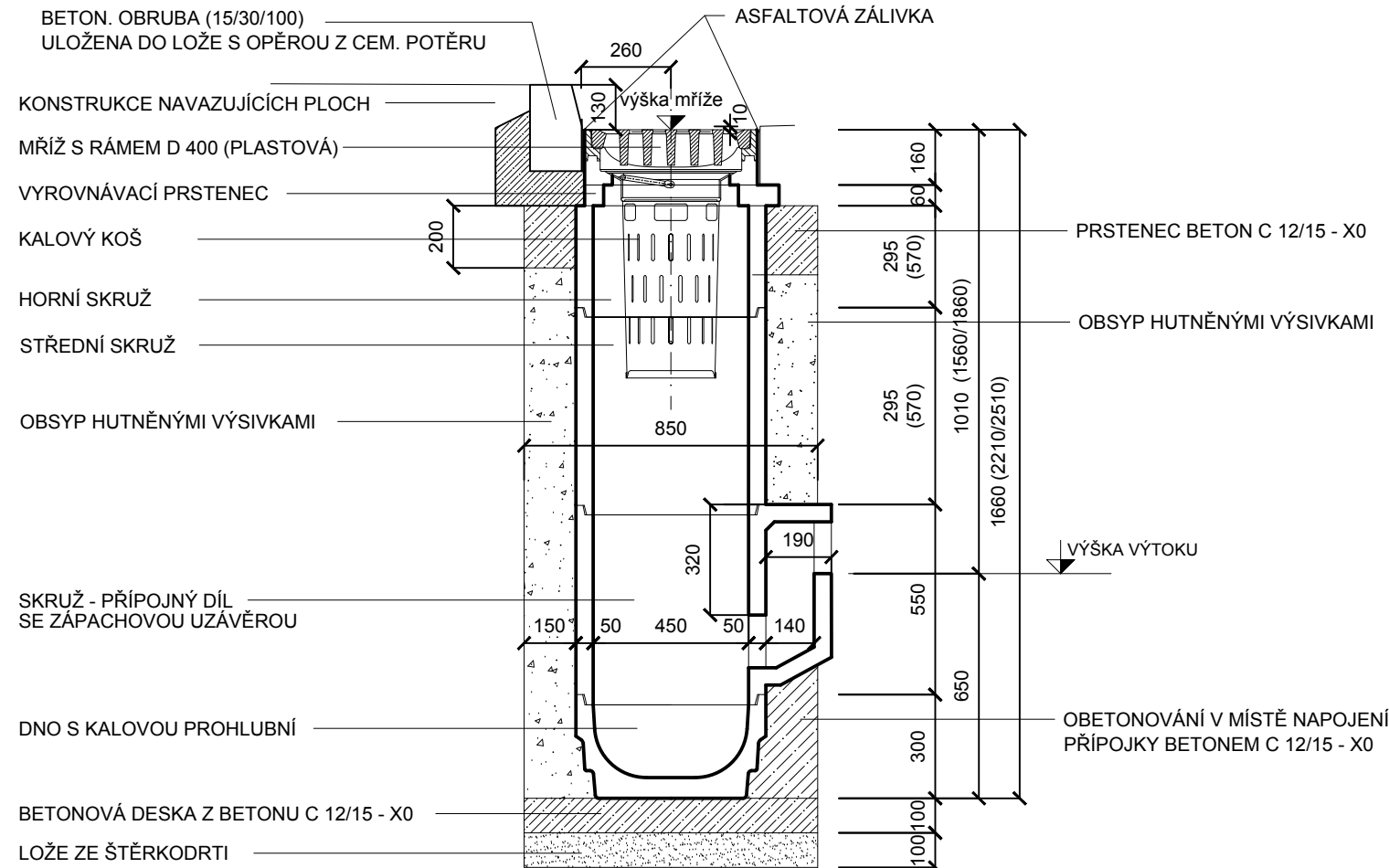
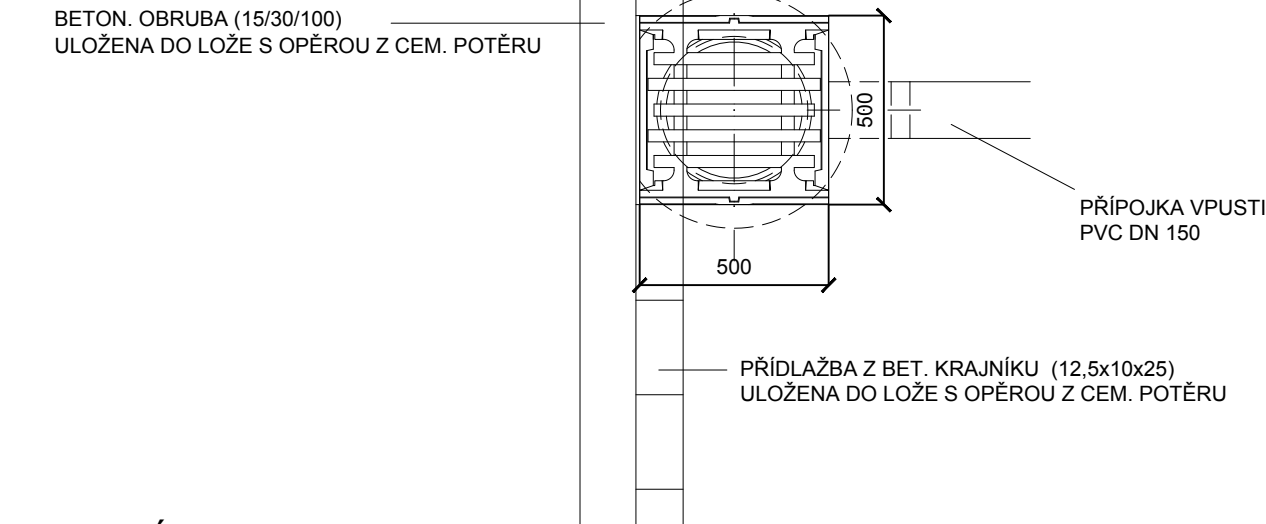


ULIČNÍ VPUST BETONOVÁ 450/150 ŘEZ



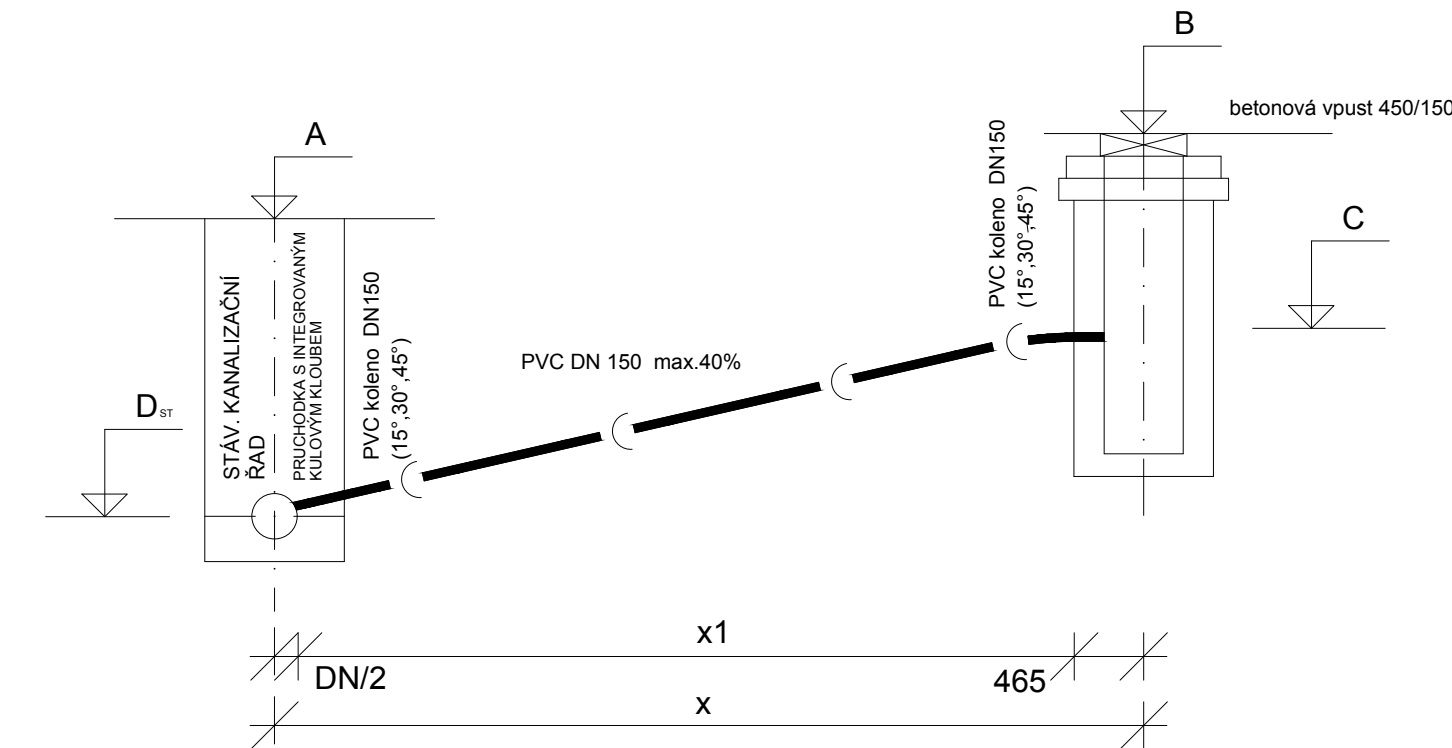
PŮDORYS



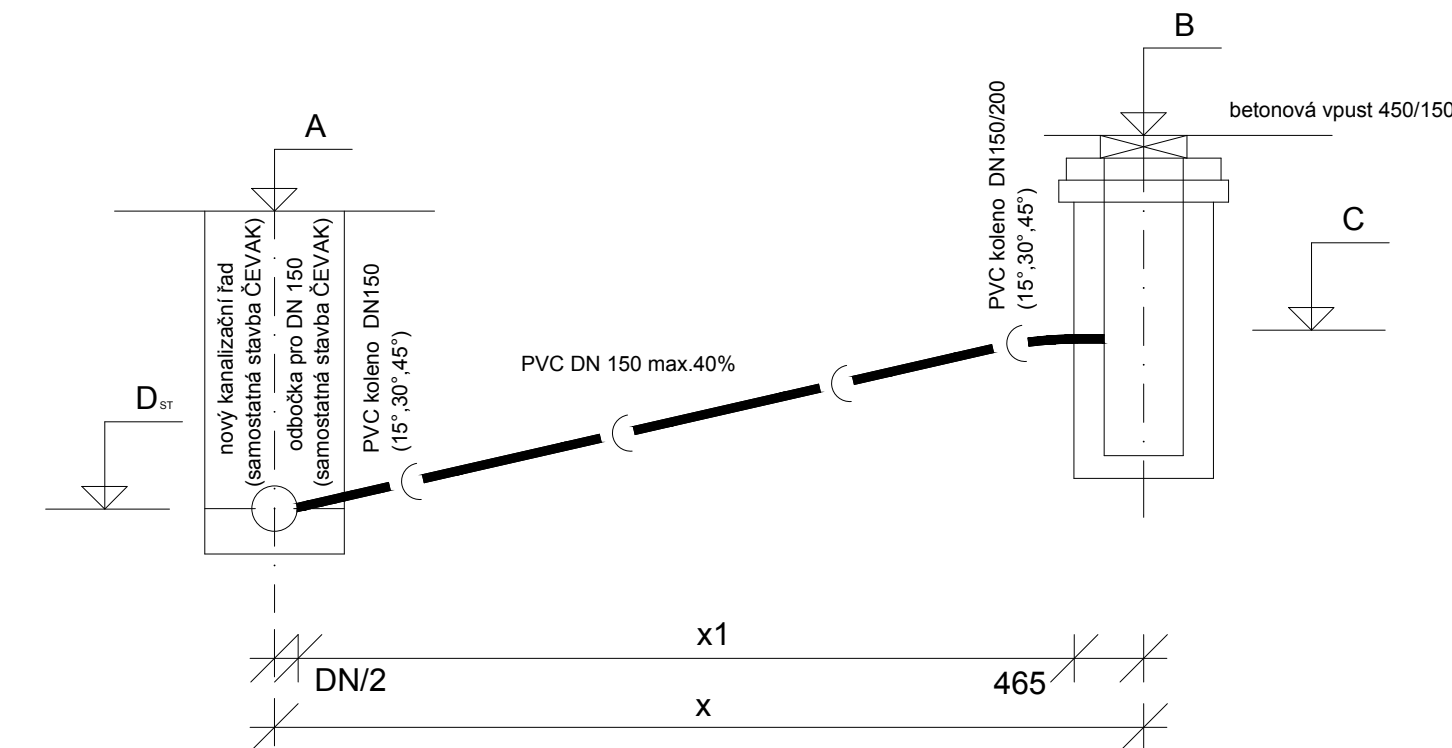
POZNÁMKA:

- SKLADBA JEDNOTLIVÝCH ULIČNÍCH VPUSTÍ VIZ TABULKA VPUSTÍ (PŘÍLOHA TECHNICKÉ ZPRÁVY)
- HLOUBKA ULIČNÍCH VPUSTÍ BUDE OVĚŘENA NA STAVBĚ DLE SKUTEČNÉ HLOUBKY KANALIZACE
- KONKRÉTNÍ VÝROBKÝ JSOU UVEDENY VE VZTAHU K ZÁKONU Č. 134/2016 Sb., O ZÁDÁVÁNÍ VEŘEJNÝCH ZAKÁZEK, JAKO REFERENČNÍ!!
- POKUD JSOU V TÉTO DOKUMENTACI UVEDENY ODKAZY NA JEDNOTLIVÁ OBCHODNÍ JMÉNA, ZVLÁŠTNÍ OZNAČENÍ PODNIKŮ, ZVLÁŠTNÍ OZNAČENÍ VÝROBKŮ, VÝKONŮ NEBO OBCHODNÍCH MATERIÁLŮ, KTERÉ PLATÍ PRO URČITÝ PODNIK NEBO ORGANIZAČNÍ JEDNOTKU ZA PŘÍZNAČNÉ, PATENTY A UŽITÉ VZORY, UMOŽŇUJE ZADAVATEL POUŽÍT I JINÝCH TECHNICKÝCH A KVALITATIVNĚ OBDOBNÝCH ŘEŠENÍ

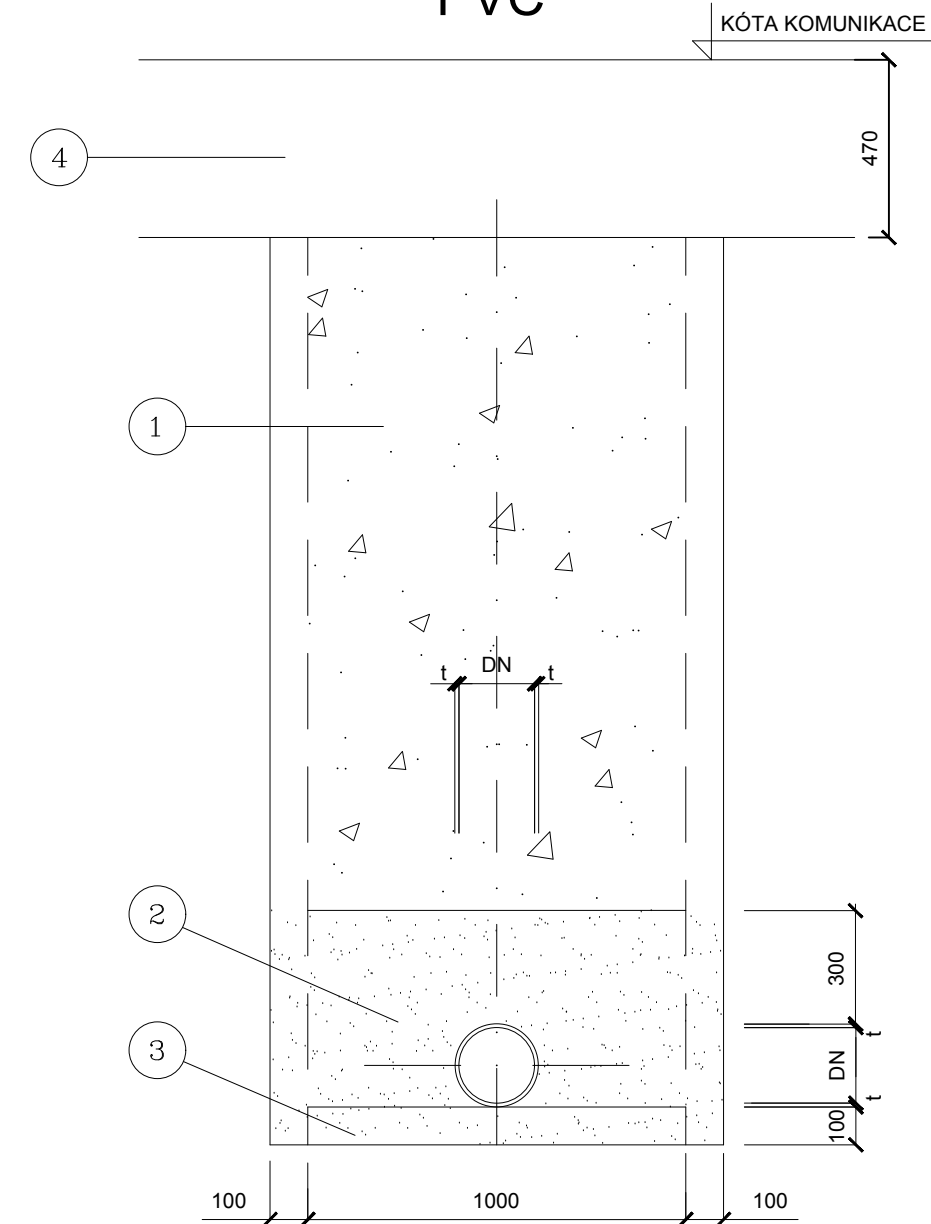
1 SCHÉMA PŘIPOJENÍ JÁDROVÝM VRTEM NA STÁVAJÍCÍ ŘAD/NOVOU KANALIZACI



2 SCHÉMA PŘIPOJENÍ NA VYSAZENOU ODBOČKU NA NOVÉ DEŠŤOVÉ KANALIZACI



DETAIL ULOŽENÍ POTRUBÍ PVC






PVC

DN (mm)
150

LEGENDA:

- ZÁSYP HUTNĚNÝ PO VRSTVÁCH DLE TP 146 (V KOMUNIKACI POUZE ZE ZEMIN SPLŇUJÍCÍCH PODMÍNKY DLE ČSN 73 6133, V OPAČNÉM PŘÍPADĚ NUTNÁ ÚPRAVA NEBO VÝMĚNA ZEMINY ZA ZEMINU VHODNOU)
- PÍSKOVÝ OBSYP
- PÍSKOVÉ LOŽE
- KONSTRUKCE KOMUNIKACE

<div><div><div></div><div></div></div><div>Nedvěd s.r.o.</div></div> <div>4 - KONSTRUKCE KOMUNIKACE</div>						KOTEROVSKÁ 177, 326 00 PLZEŇ	
<div><div><div></div><div></div></div><div>PROJEKT PLZEŇ</div></div> <div>PROJEKTOVÁ KANCELÁŘ</div>							
<div>VED.PROJEKTU</div> <div></div> <div>Ing. Václav MAŠEK</div>		<div>ODP.PROJEKTANT</div> <div></div> <div>Ing. Karel NEDVĚD</div>	<div>PROJEKTANT</div> <div></div> <div>Kateřina POLÍVKOVÁ</div>	<div>RAZÍTKO</div> <div><div><div></div><div></div></div><div>Nedvěd s.r.o.</div><div>PROJEKT PLZEŇ</div><div>326 00 PLZEŇ, Koterovská 177</div><div>tel.: 377 483 321-9, www.dprojekt.cz</div><div>IČ 26388791, DIČ CZ26388791</div></div>			
KRAJ: PLZEŇSKÝ		OBEC: DOBŘANY					
STAVEBNÍK: Správa a údržba silnic Plzeňského kraje							
<div>III/180 34 DOBŘANY, PLZEŇSKÁ ULICE</div>						<div>SOUBOR</div> <div>6.Dobřany-Plzeňská-VPUST.dwg</div>	
						<div>DATUM</div> <div>06/2022</div>	
						<div>STUPEŇ</div> <div>PDPS</div>	
						<div>ZMĚNA Č.</div> <div></div>	
<div>SO 101 SILNICE III/180 34</div> <div>DETAIL ODVODNĚNÍ</div>						<div>MĚŘÍTKO</div> <div>1 : 20</div>	<div>PŘÍLOHA / PARÉ</div> <div>101-6.</div>